



Ausbildung IBM Deutschland GmbH

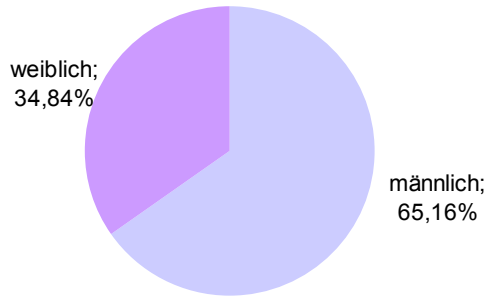
# Karrierestudie 2003/2004

Vergleichsstudie zur Entwicklung der BA-, FH- und Uni-Absolventen innerhalb der IBM

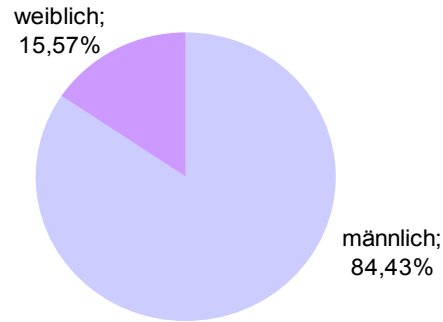
# Geschlechterverteilung 2003



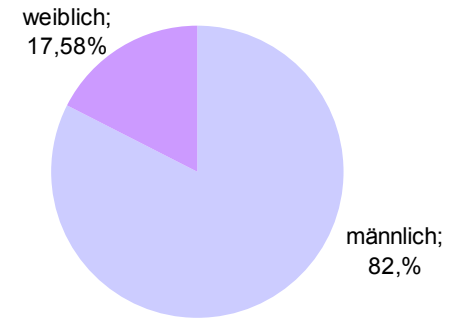
**BA-Absolventen**



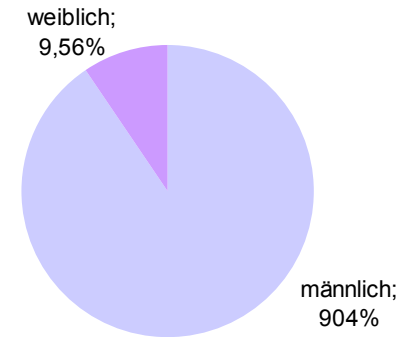
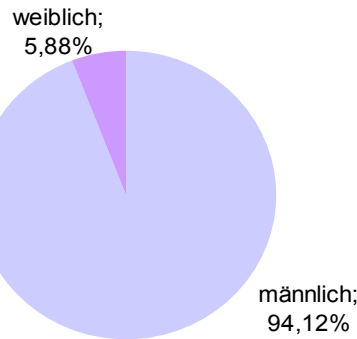
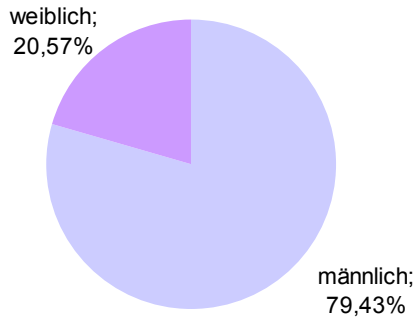
**FH-Absolventen**



**Uni-Absolventen**



**Verteilung der Geschlechter unter den Mitarbeitern 2003**

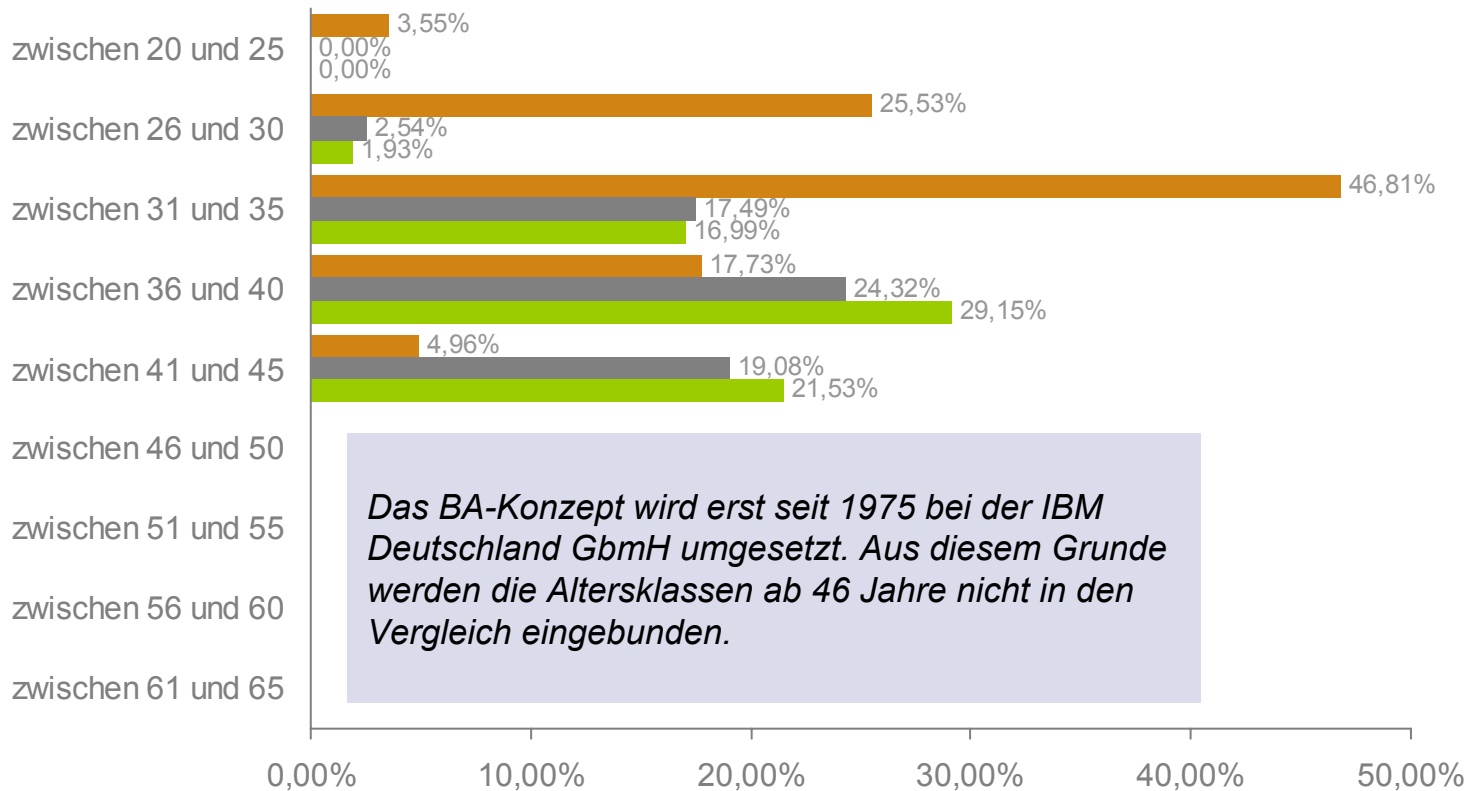


**Verteilung der Geschlechter unter den Managern 2003**

# Manager 2003

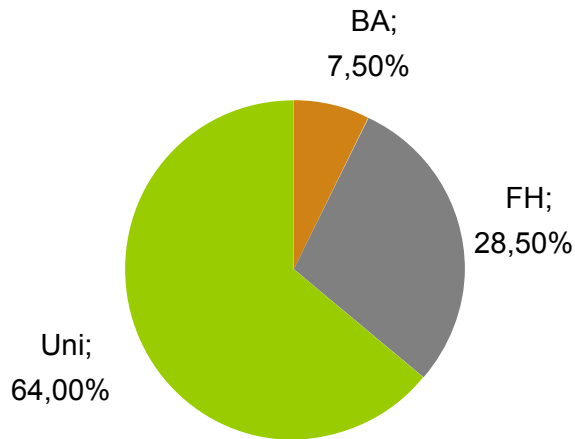


## nach Ernennungsalter

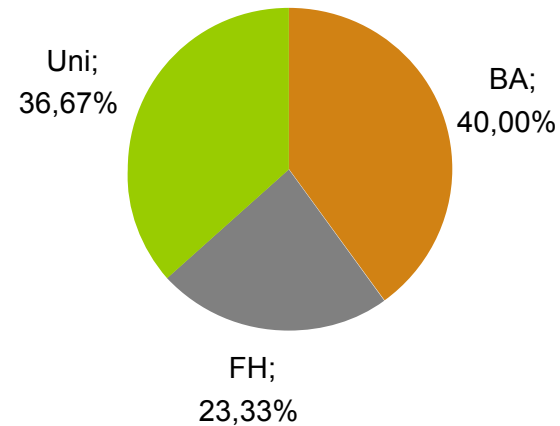


BA FH Uni

# Executives 2003



**Verteilung aller Akademiker unter den Executives 2003**



**Verteilung der Executives mit akademischem Abschluss im Alter zwischen 31 und 40 Jahren**